



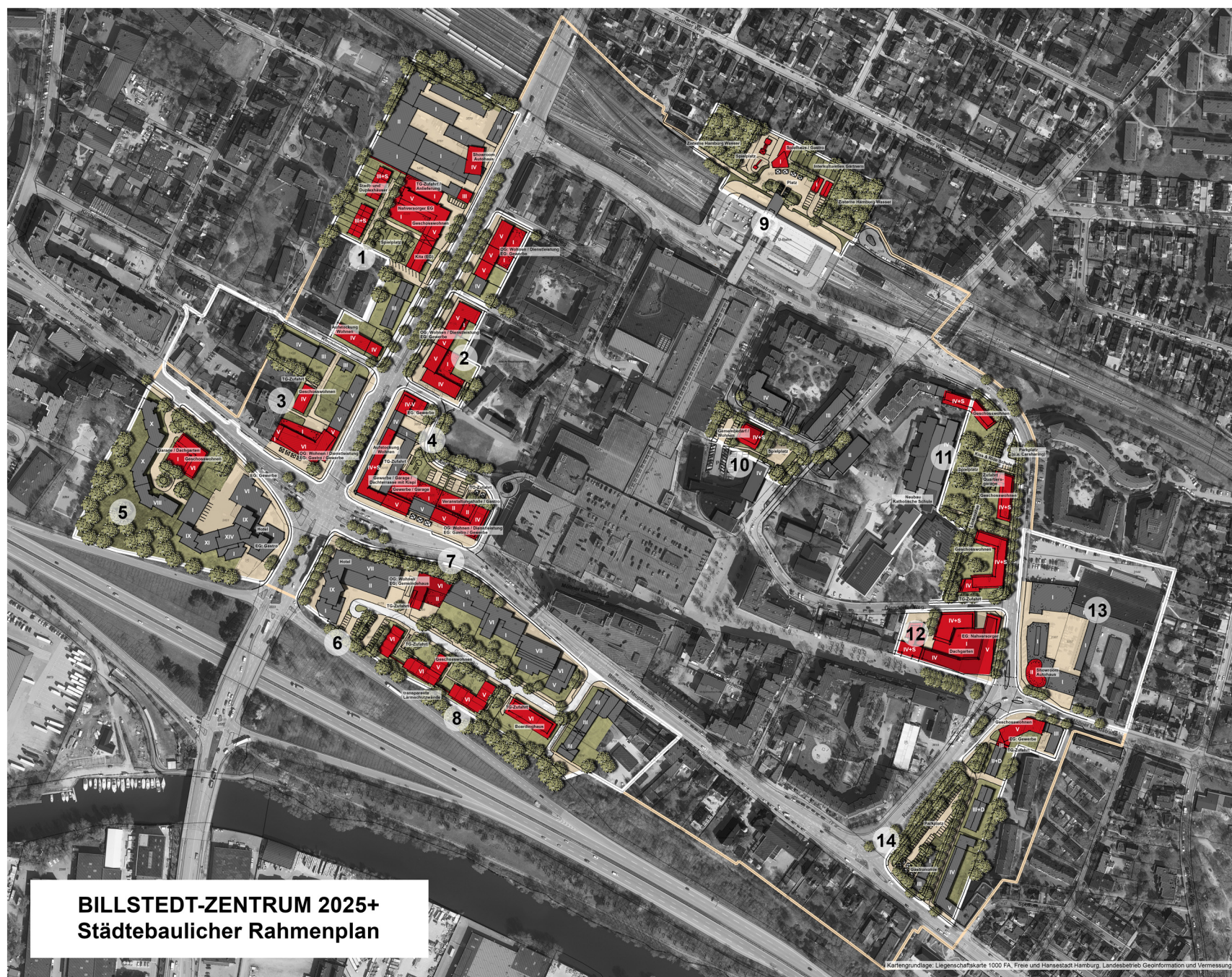
Neuordnungsbereich 1 „ALDI Schiffbeker Weg“



Neuordnungsbereich 3 „Kreuzung Billstedter Hauptstraße / Schiffbeker Weg“



Neuordnungsbereich 8 „Gresham“



BILLSTEDT-ZENTRUM 2025+ Städtebaulicher Rahmenplan

Kartengrundlage: Liegenschaftskarte 1000 FA, Freie und Hansestadt Hamburg, Landesbetrieb Geoinformation und Vermessung



Neuordnungsbereich 11 „Reclamstraße“



Neuordnungsbereich 12 „Möllner Landstraße“

Legende

- Gebietsabgrenzung
- Städtebaulicher Neuordnungsbereich (gemäß Plan „Potenzialfächer“)
- Gebäude Planung
- Gebäude Bestand
- Vollgeschoss
- Dachbegrünung
- Grünfläche öffentlich
- Grünfläche privat
- Vegetation öffentlich / privat
- Platzfläche öffentlich / privat

Fördergebiet Billstedt-Zentrum Integriertes Entwicklungskonzept Städtebaulicher Rahmenplan 2025+

Hamburg, Deine Perlen.
Integrierte Stadtentwicklung

STÄDTEBAUFÖRDERUNG
von Bund, Ländern und Gemeinden

Bezirksamt Hamburg-Mitte
Dezernat Wirtschaft, Bauen und Umwelt
Hamburg | **Fachamt Stadt- und Landschaftsplanung**