



„Das Beste für die Menschen“. In sieben Kapiteln. Billstedt.

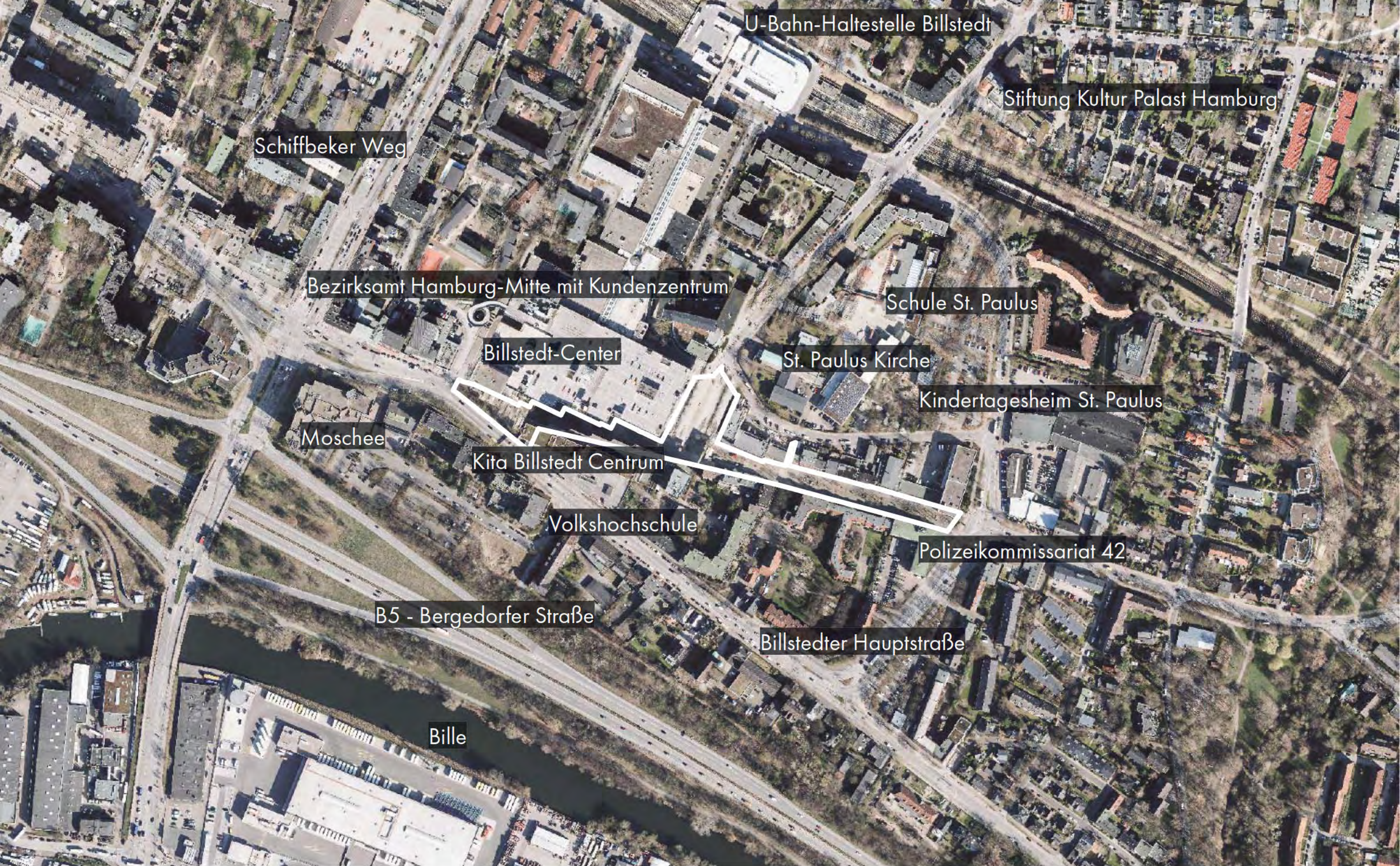
Planung Freianlagen

Präsentation Sanierungsbeirat 11.03.2024

„Das Beste für die Menschen“. In sieben Kapiteln. Billstedt.

Bunte Vielfalt. Mitten im Leben, was für eine Freude.

Unser Thema: „Das Beste für die Menschen“. Mit höchstem Anspruch.
An diesem Ort. Billstedt.



Schiffbeker Weg

U-Bahn-Haltestelle Billstedt

Stiftung Kultur Palast Hamburg

Bezirksamt Hamburg-Mitte mit Kundenzentrum

Schule St. Paulus

Billstedt-Center

St. Paulus Kirche

Kindertagesheim St. Paulus

Moschee

Kita Billstedt Centrum

Volkshochschule

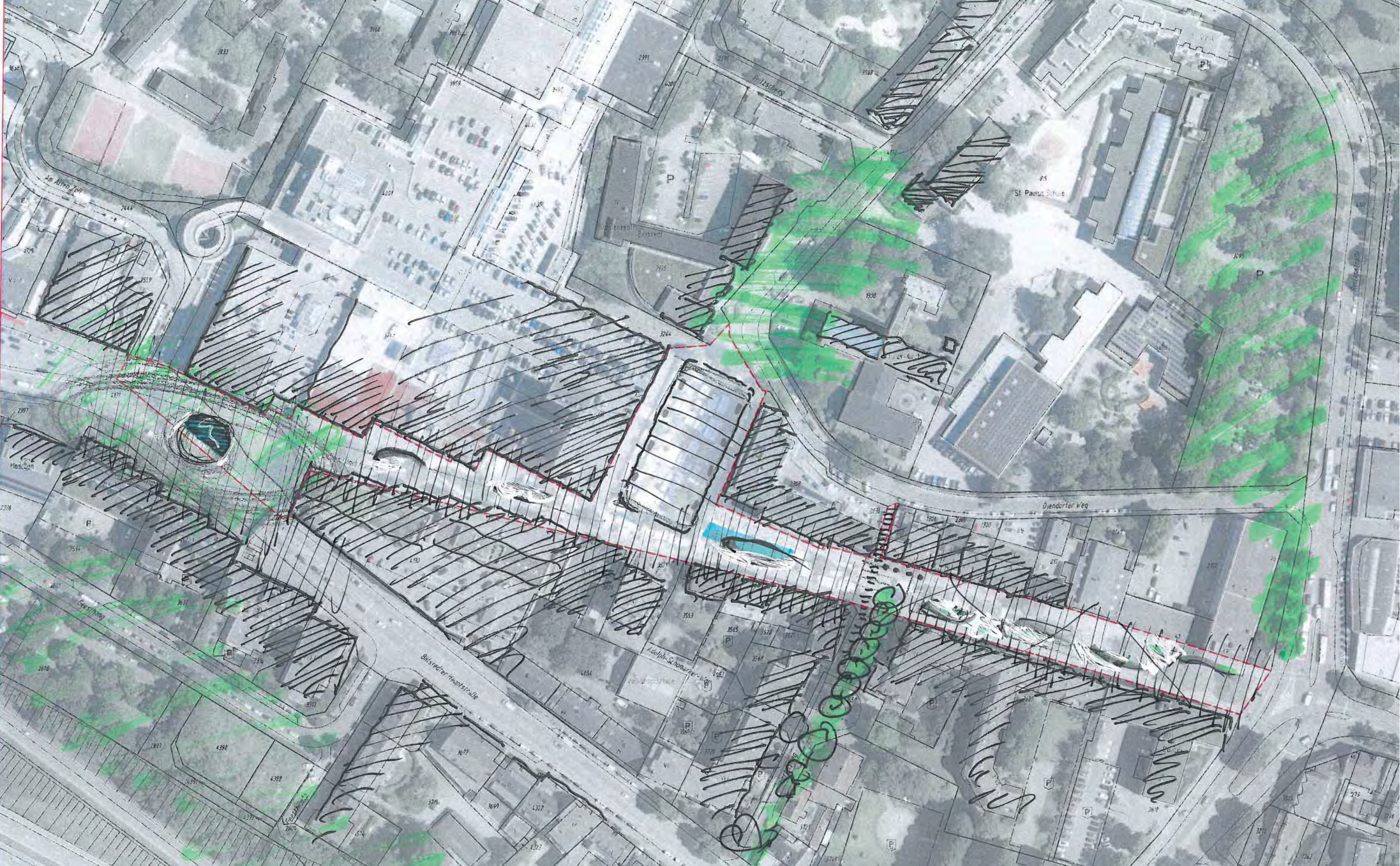
Polizeikommissariat 42

B5 - Bergedorfer Straße

Billstedter Hauptstraße

Bille







Erstes Kapitel
Entrée: Wasserspiegel im Plantanenhain

Zweites Kapitel
Lounge: Billstedt Center

Drittes Kapitel
Intermezzo mit Trinkbrunnen

Viertes Kapitel
Der Marktplatz

Fünftes Kapitel
Lounge: Das Regenspiel

Sechstes Kapitel
Das heitere Grün

Siebentes Kapitel
Lounge: Die Wasserskulptur

Lageplan Stand Wettbewerb



Viertes Kapitel
Der Marktplatz



Detailausschnitt Marktplatz

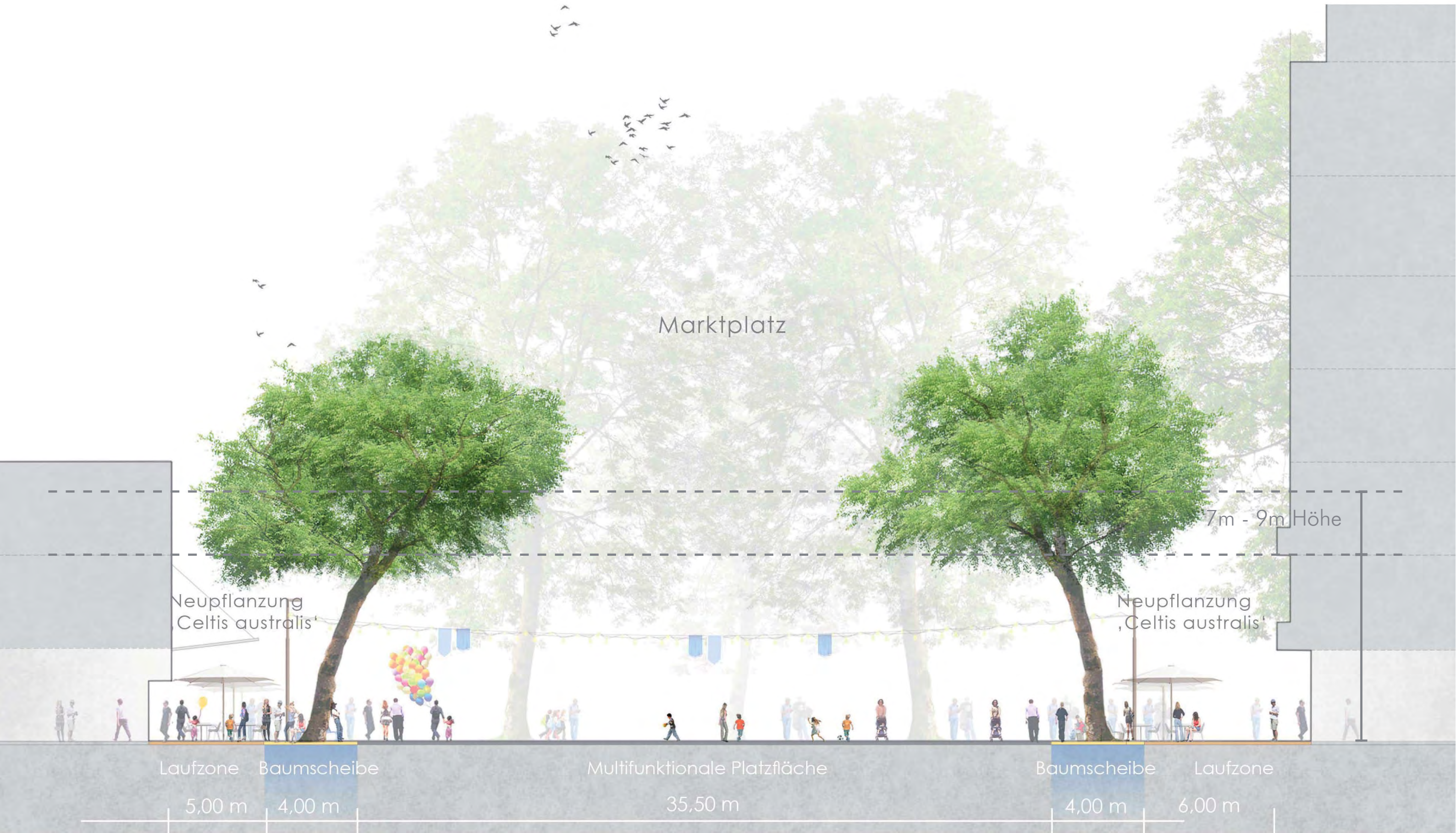


Detailausschnitt Marktplatz

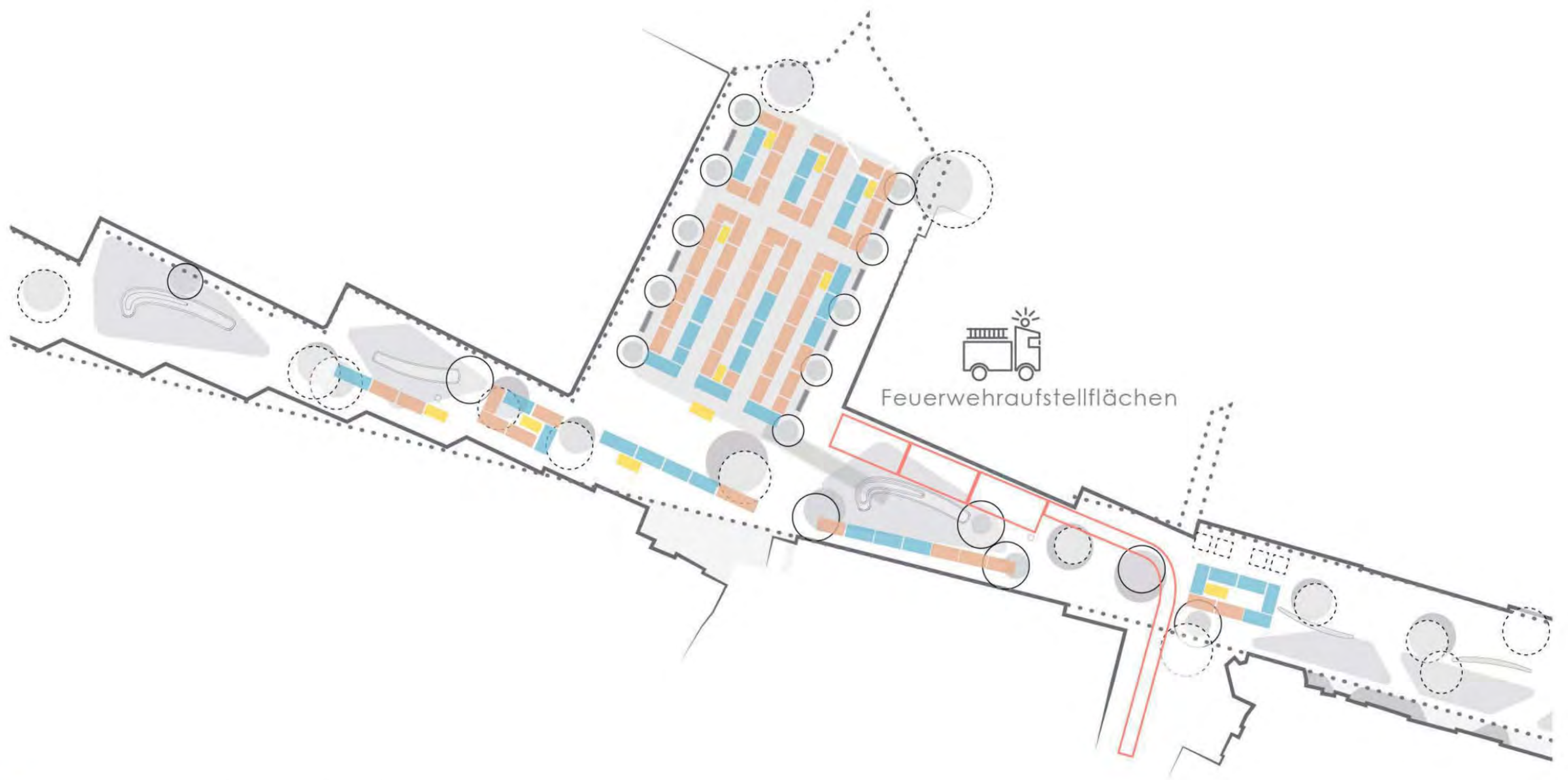




Doppelseitige Sitzbänke

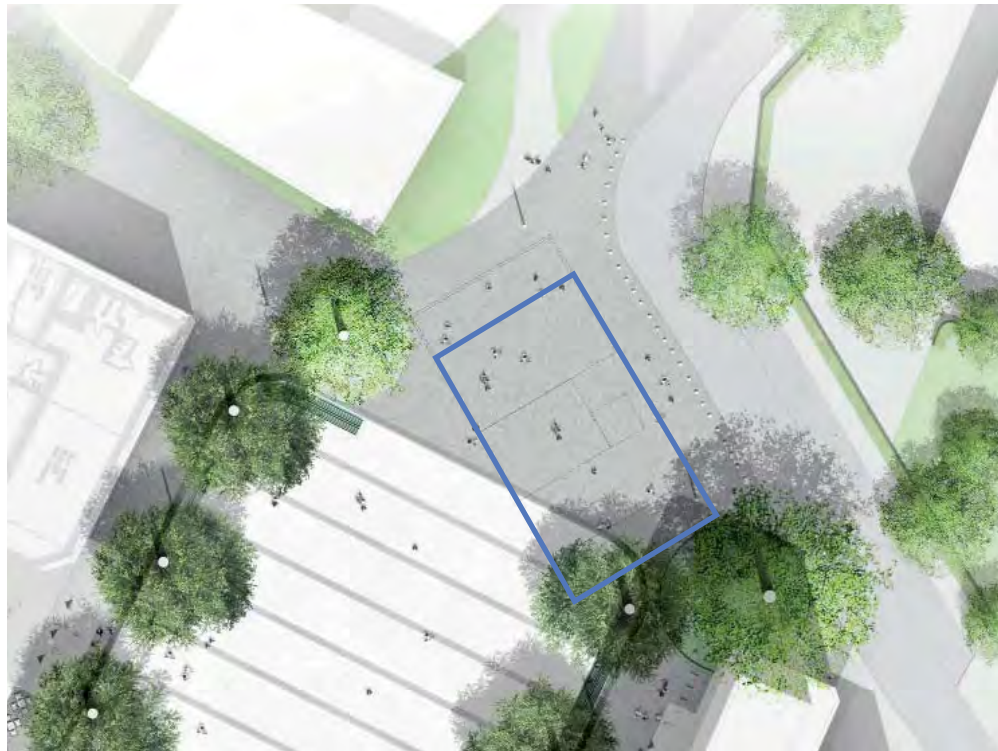


Marktplatz - Querschnitt



- Marktstände | 55 Stände
- Marktstände | Tagesbewerber und Barzahler | 33 Stände
- Stromelektranten und Haupteinspeisung

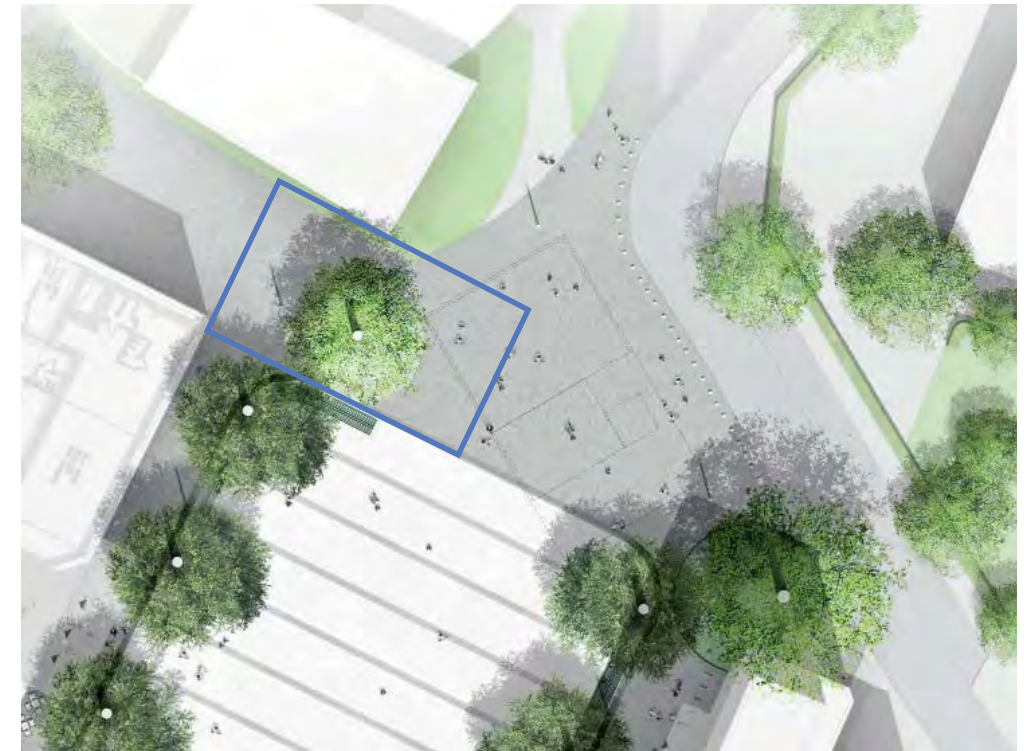
Marktplatz - Marktstände



Eventfläche Stand Wettbewerb



Eventfläche Alternative 1



Eventfläche Alternative 2

Marktplatz - Varianten Eventfläche



Erstes Kapitel
Entrée: Wasserspiegel im Plantanenhain



Detailausschnitt Entree Wasserspiegel im Platanenhain



Visualisierung Entree West



Visualisierung Entree West



Skizzenhafte Darstellung Entreé West - Wasserspiegel im Platatanenhain



Eingangsbereich West

Wasserbecken
mit Sitzkante

Laufzone

Pflanzinsel

Pflanzinsel

Billstedter Hauptstraße

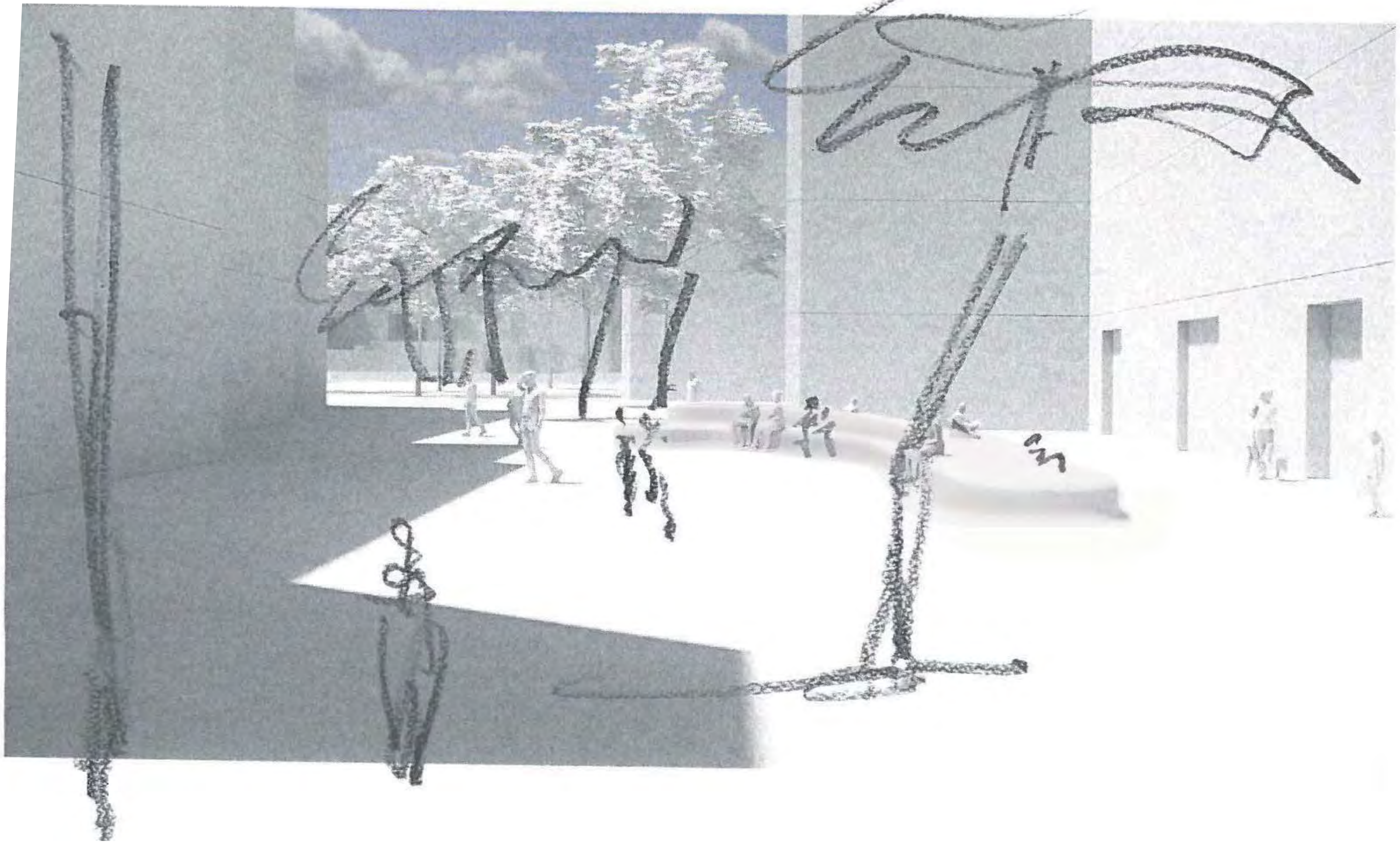
Pflanzinsel

Schnittansicht Entreé West - Blick nach Osten

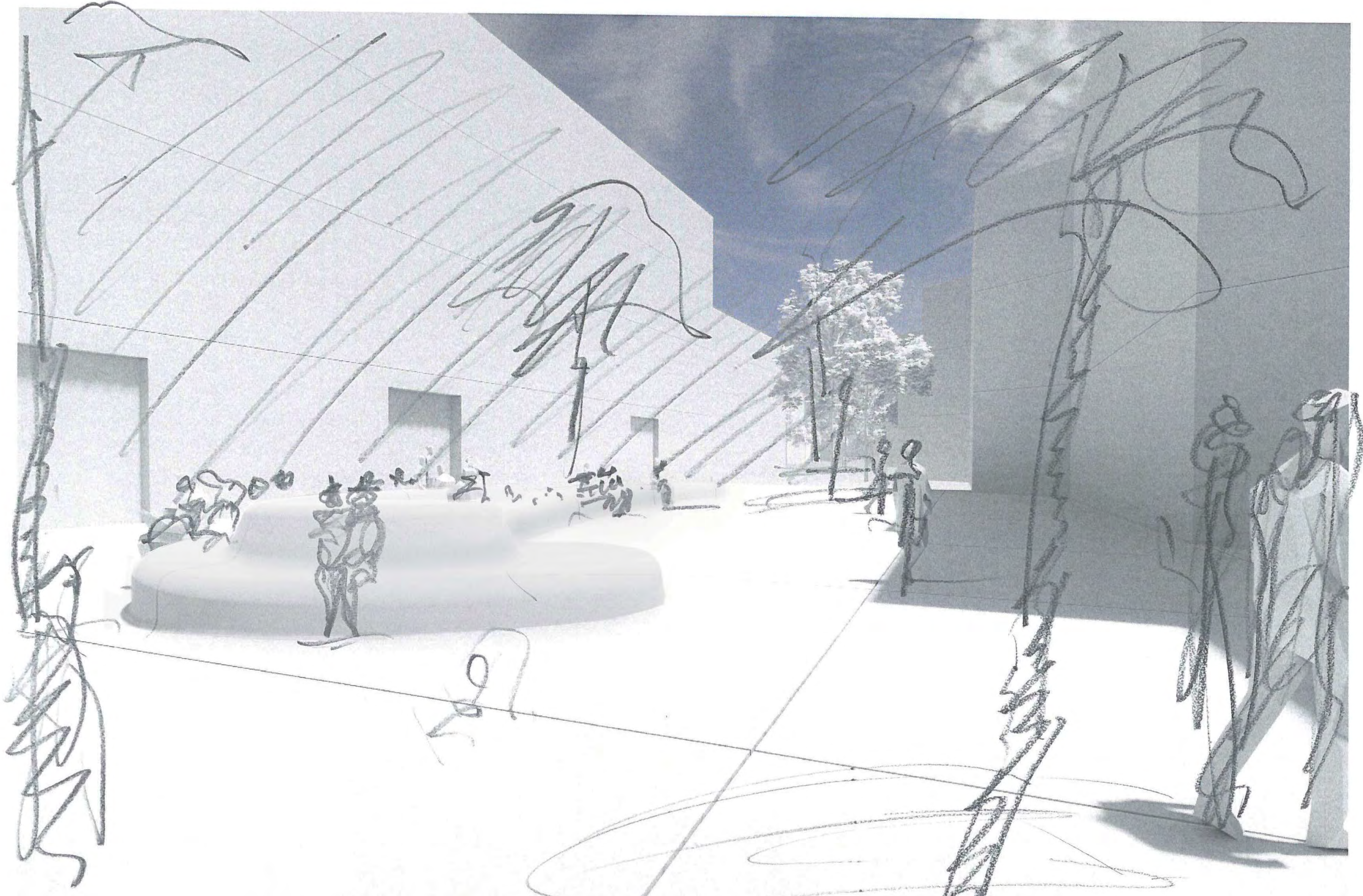


Zweites Kapitel
Lounge: Billstedt Center

Drittes Kapitel
Intermezzo mit Trinkbrunnen



Skizze Lounge



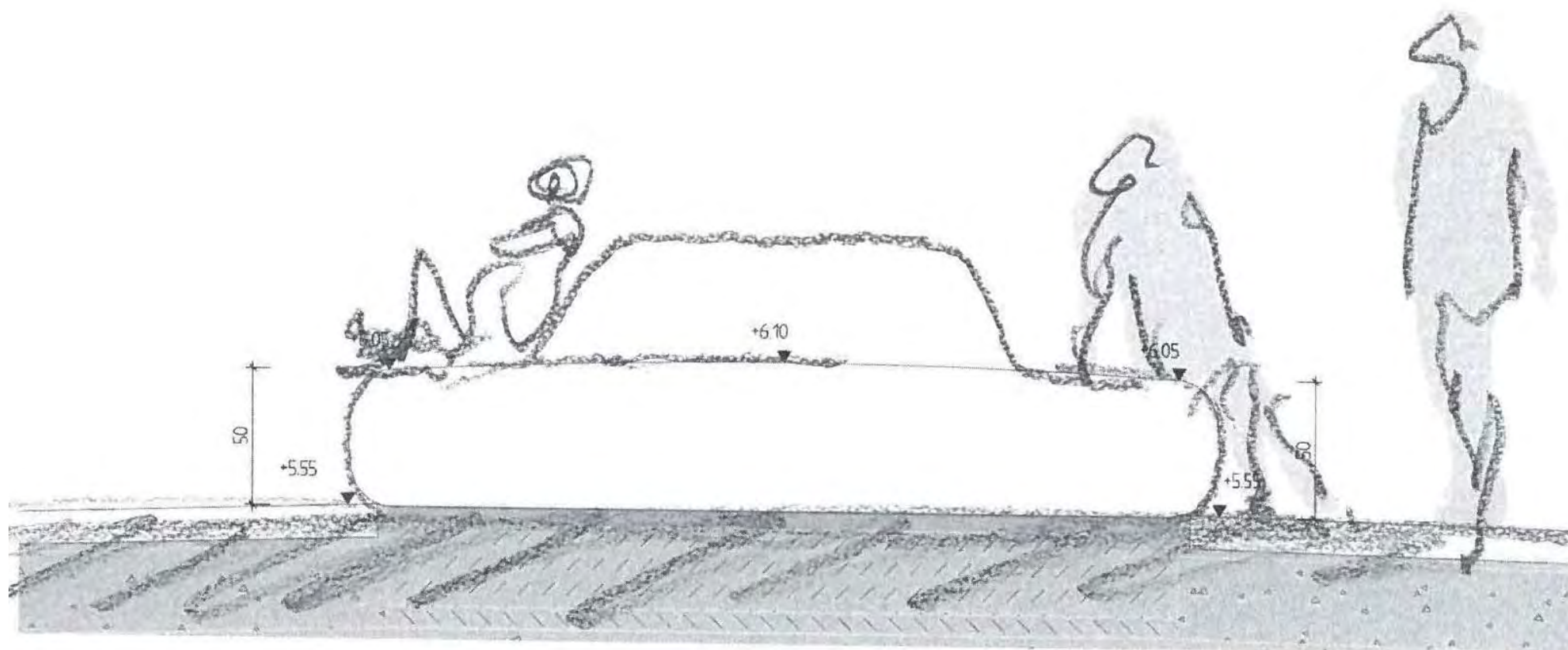
Skizze Lounge



Detailausschnitt Lounge: Billstedt Center



Detailausschnitt Lounge: Billstedt Center



Skizze Lounge: Billstedt Center



Skizzenhafte Visualisierung - Lounge: Billstedt Center mit Einzelsesseln

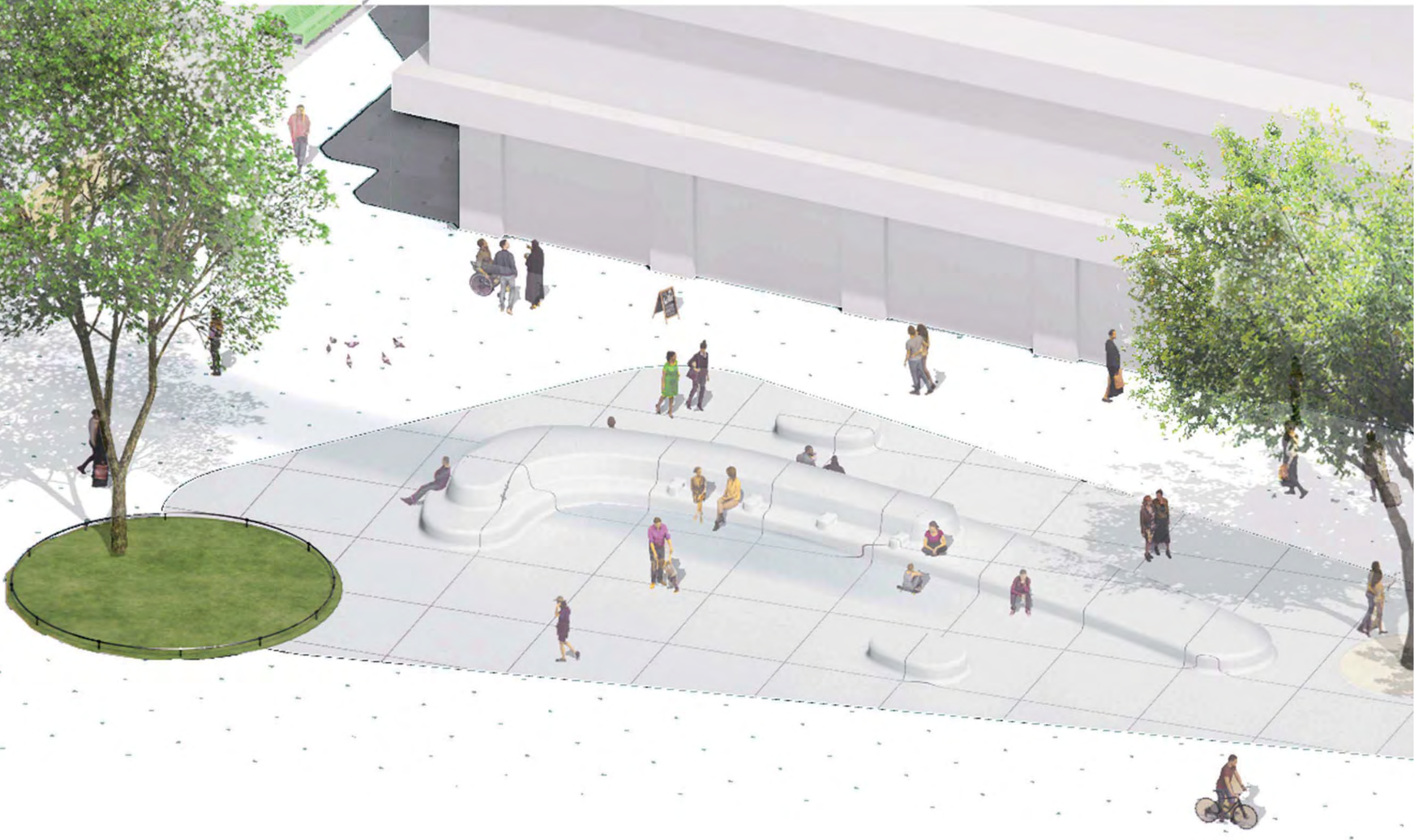


Hertelstieg

Fünftes Kapitel
Lounge: Das Regenspiel



Skizzenhafte Visualisierung - Lounge: das Regenspiel



Skizzenhafte Visualisierung - Lounge: das Regenspiel

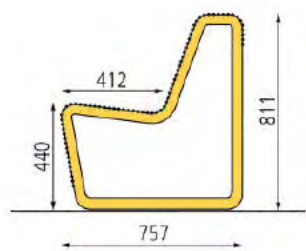


Herhelstieg

Sechstes Kapitel
Das heitere Grün



Visualisierung Bereich Ost - „Das heitere Grün“



Sitzbank Familie

Farbige Sitzstühle in Reihe oder Einzel verteilt erheitern das Stadtbild und laden zum Verweilen ein.

Bäume und Temporäre Kunstgestaltung der Baumscheiben

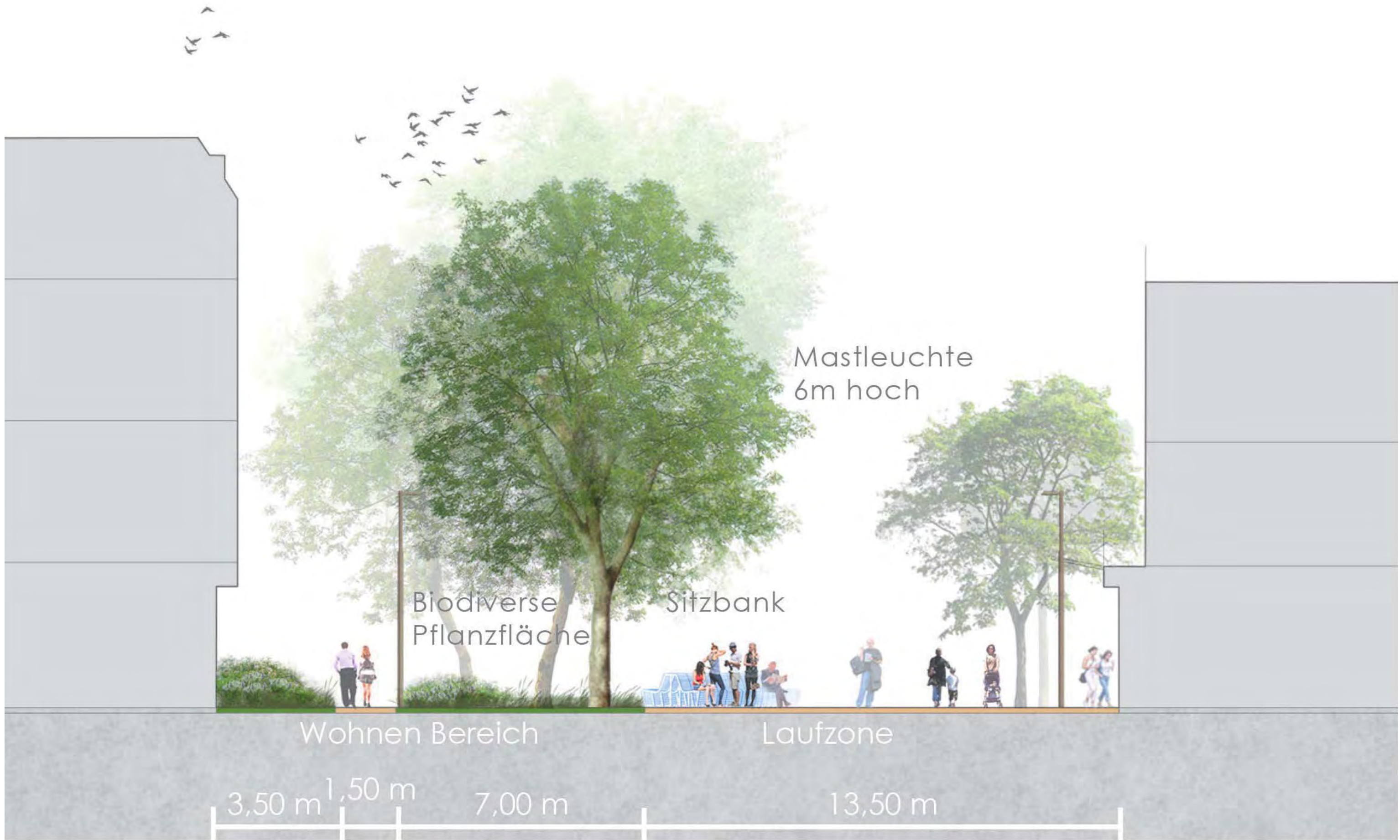
Ca 25 Bäume werden in guten Qualitäten neu gepflanzt. Es sind ausschließlich Arten aus aktuellsten Forschungslisten bezüglich des künftigen Stadtklimas vorgesehen. Verschiedene Arten unterstützen die parkartige Atmosphäre. Große Pflanzkreise können temporär als



Rasenflächen, mit intensiv blau blühenden Stauden, wie z.B. Geranium, oder mit knallorangenen Blütenstauden bepflanzt, zu einer künstlerischen Installation werden.



Bereich Ost - „Das heitere Grün“ - Möblierungsfamilie und Pflanzenauswahl - Wechselnde Pflanzthemen



Schnittansicht Bereich Ost - „Das heitere Grün“, Blick nach Westen



Siebentes Kapitel
Lounge: Die Wasserskulptur



Lageplan - Lounge Die Wasserskulptur

Funktionale und nachhaltige Themen des Konzepts



Erstes Kapitel
Entrée: Wasserspiegel im Plantanenhain

Zweites Kapitel
Lounge: Billstedt Center

Drittes Kapitel
Intermezzo mit Trinkbrunnen

Viertes Kapitel
Der Marktplatz

Fünftes Kapitel
Lounge: Das Regenspiel

Sechstes Kapitel
Das heitere Grün

Siebentes Kapitel
Lounge: Die Wasserskulptur

Lageplan Stand Wettbewerb



28 Bestandsbäume erhalten

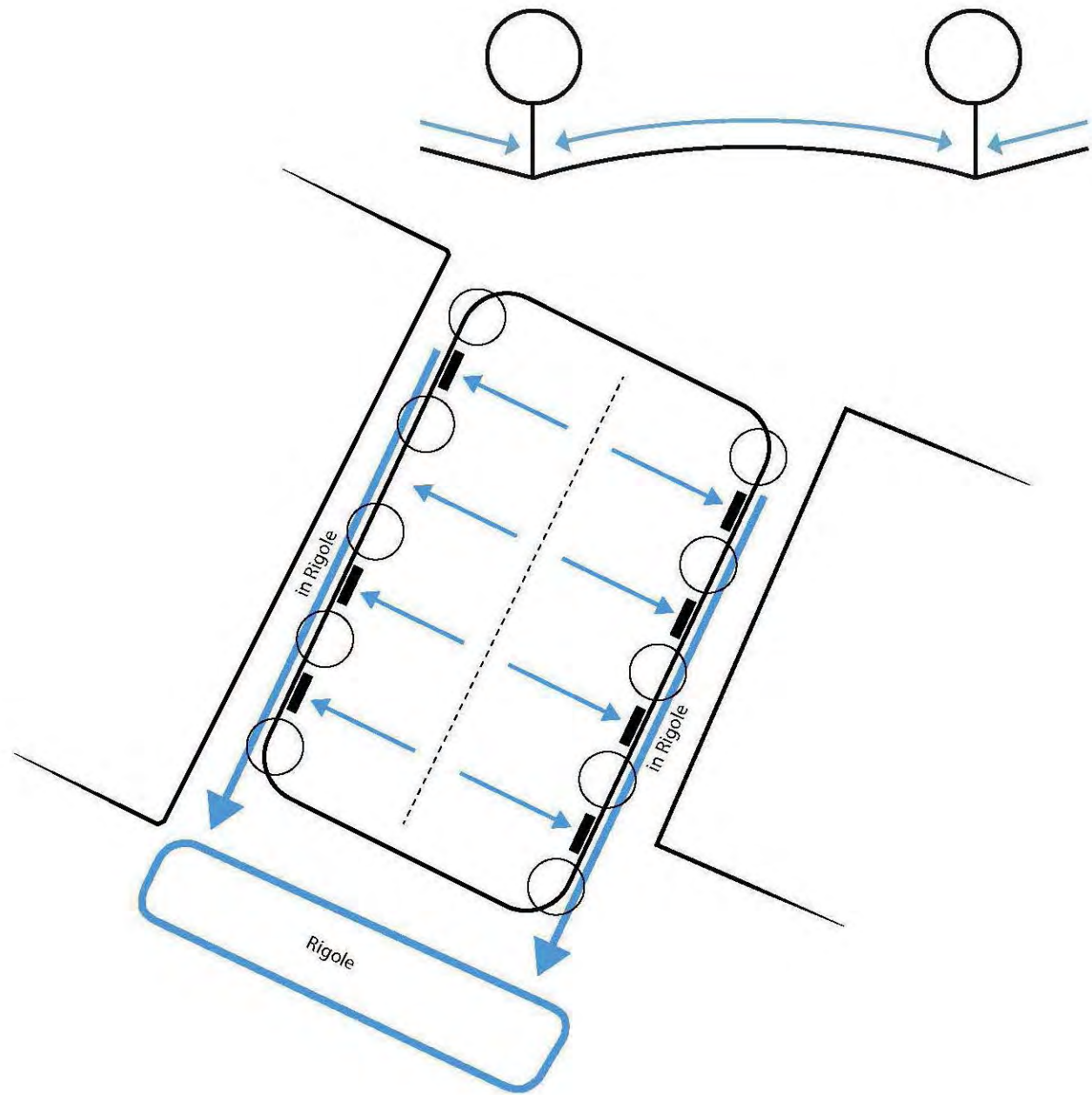
38 Bäume Neupflanzung

Baumbestand und Neupflanzung



Baumbestand und Neupflanzung





Regenwasserretention und Nutzung - Entwässerung Marktplatz





Meidlinger Hauptstraße, Wien



Granitsitzbank, Mümmelmannsberg, HH

Ausstattung - Möblierung | Beispiele Sitzobjekte aus Sichtbeton und Naturstein



Sitzstuhl mit Holzauflage
Hersteller: mmcite

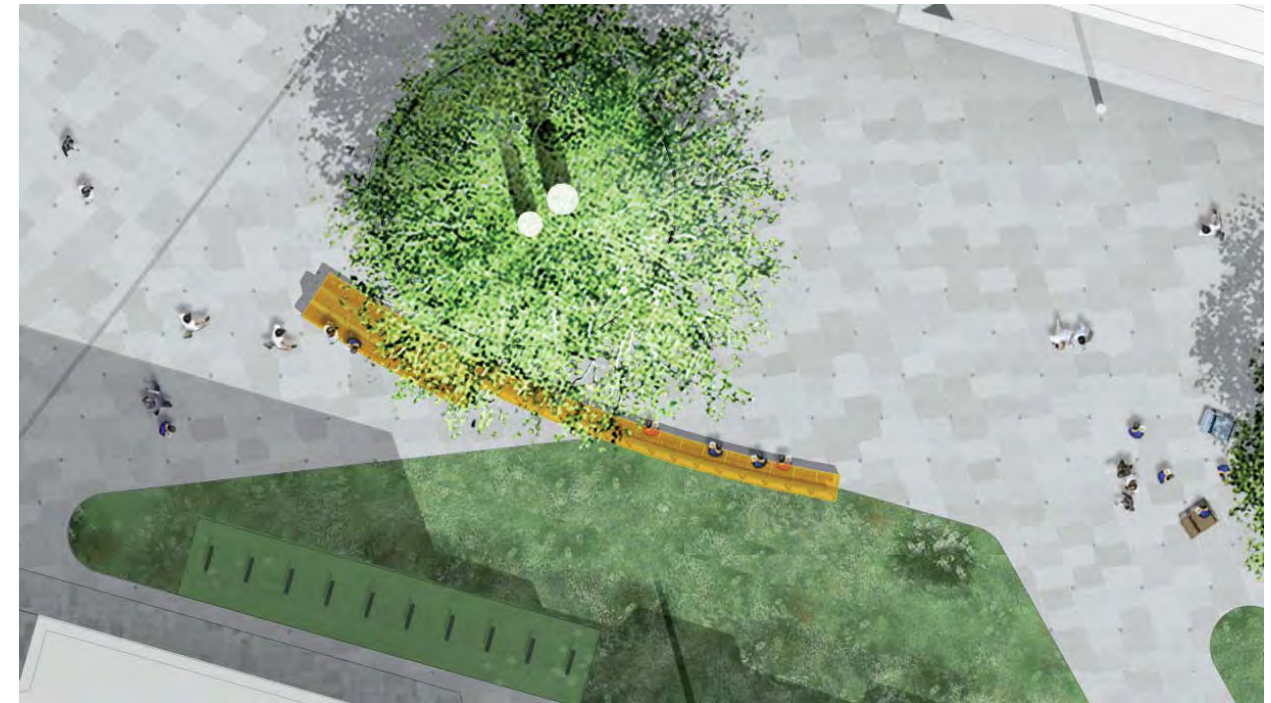


Sessel - Typ Limpido in Farben
Hersteller: mmcite



Stühle mit Holzauflage
Hersteller: DAE

Ausstattung - Möblierung | Beispiele Einzelsessel fest montiert



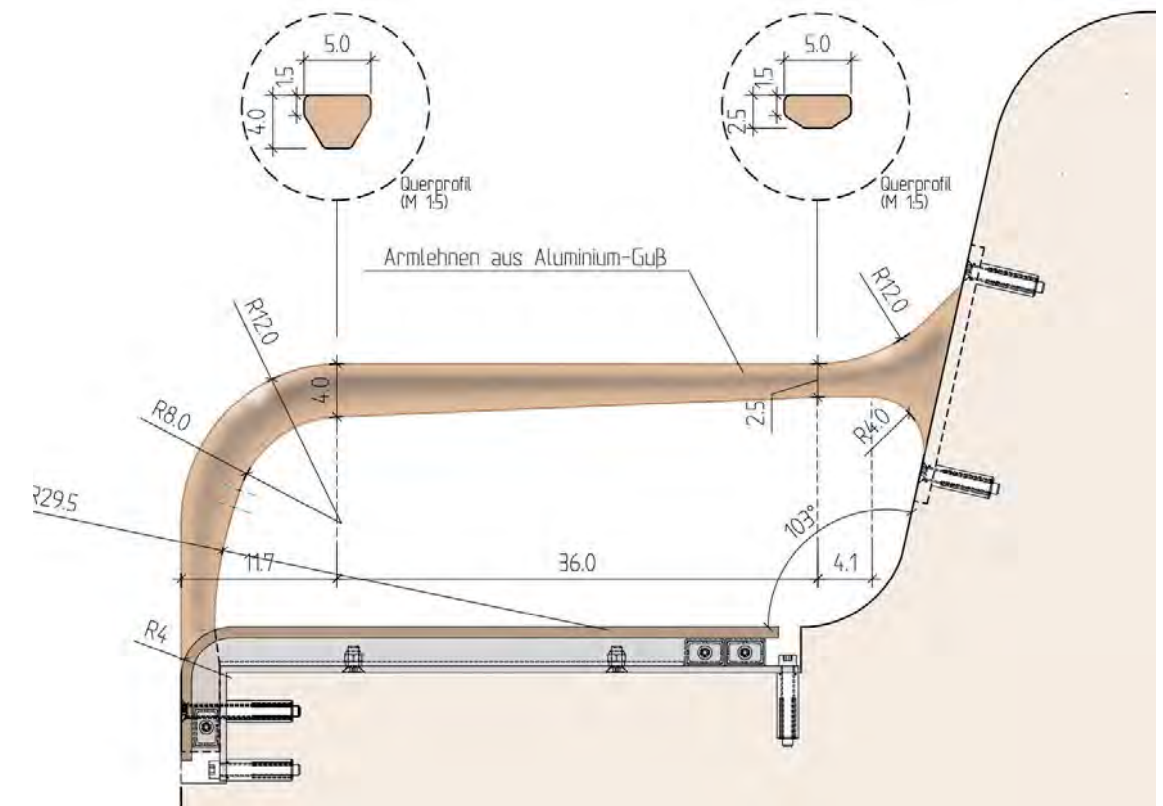
Ausstattung - Möblierung | Sitzbänke geschwungen



Kunst-Skulpturen

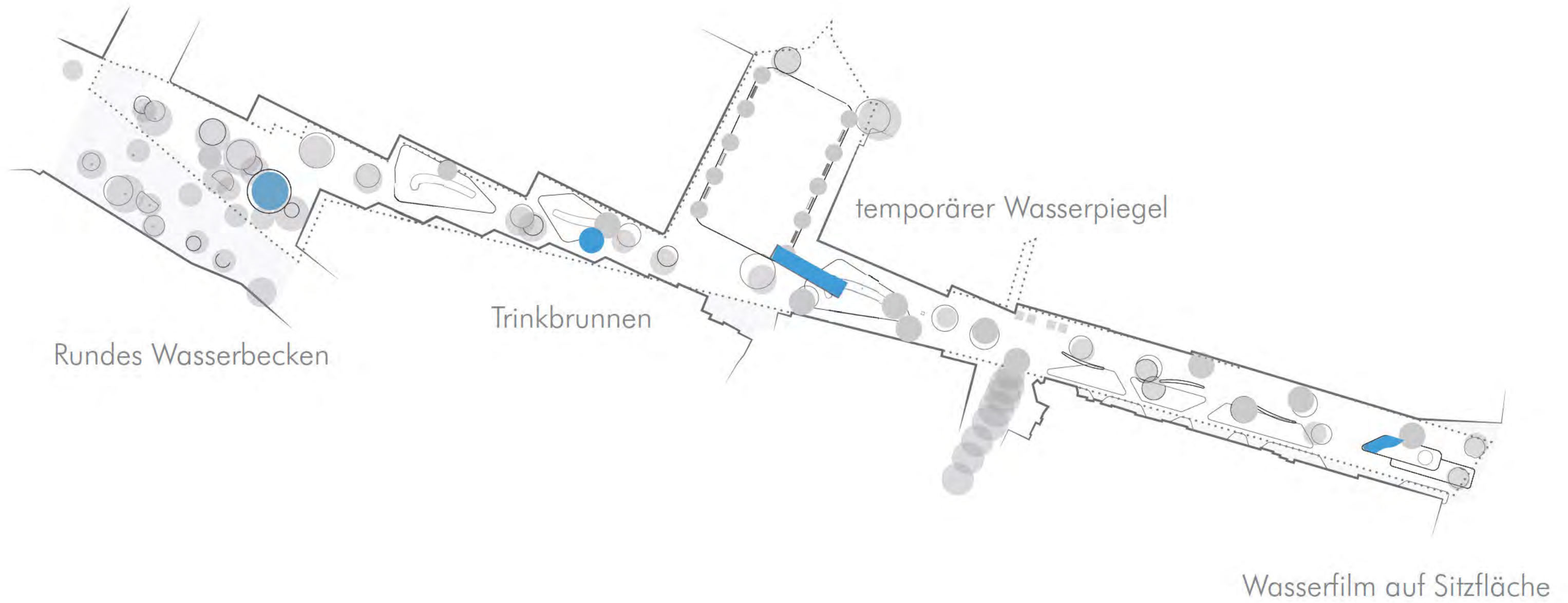


Armlehnen Variante Stein



Armlehnen Variante Metall

Ausstattung - Möblierung | Ergänzung von Armlehnen



Ausstattung - Übersicht Wasserobjekte und Trinkbrunnen



Rundes Wasserbecken



temporärer Regenwasserspiegel



Trinkbrunnen



Wasserfilm auf Sitzfläche

Ausstattung - Lageplanausschnitte Wasserobjekte und Trinkbrunnen



Wasserbecken Bsp. Sophienterrassen, HH, WES

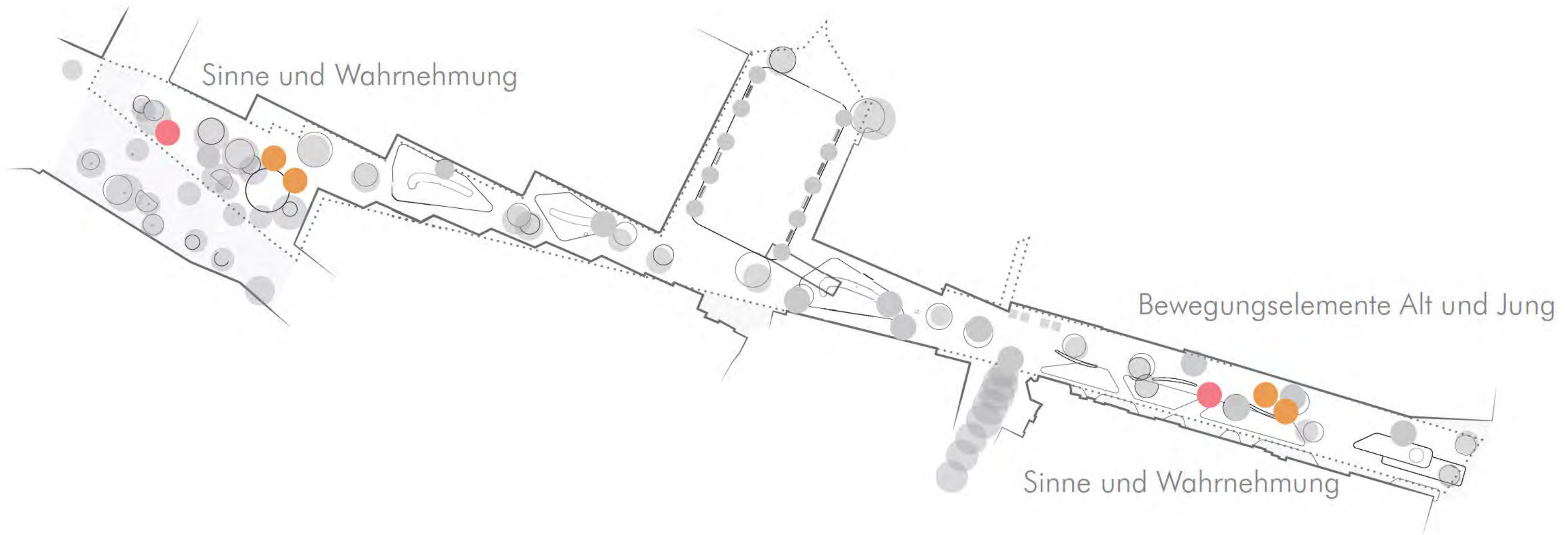


Wasserfilm auf Sitzfläche, Reemtsma Park, HH, WES

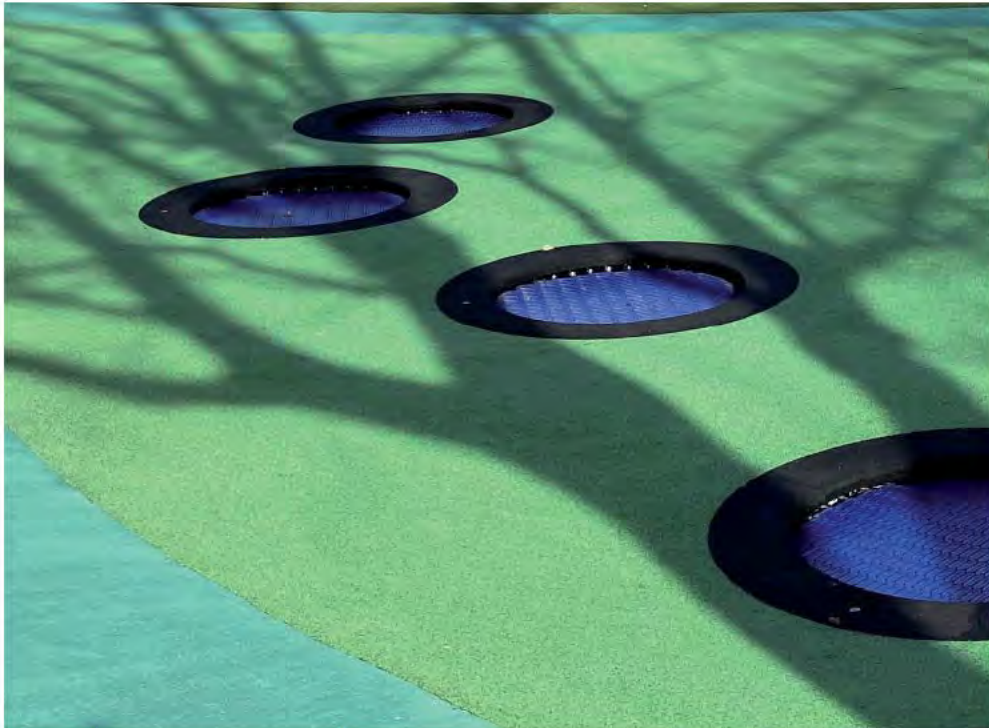


Trinkbrunnen Bsp. Meidlinger Hauptstraße, Wien, WES

Ausstattung - Beispiele Wasserobjekte und Trinkbrunnen



Ausstattung - Sport, Gesundheit und Bewegung, Sinne und Wahrnehmung



Bodentrampoline



Spielwand

Hersteller : Richter Spielgeräte



Bewegung und Balancieren

Hersteller : Richter Spielgeräte



Calisthenics



Bewegungselemente Ältere Menschen

Hersteller : Richter Spielgeräte

Ausstattung - Beispiele Sport, Gesundheit und Bewegung, Sinne und Wahrnehmung



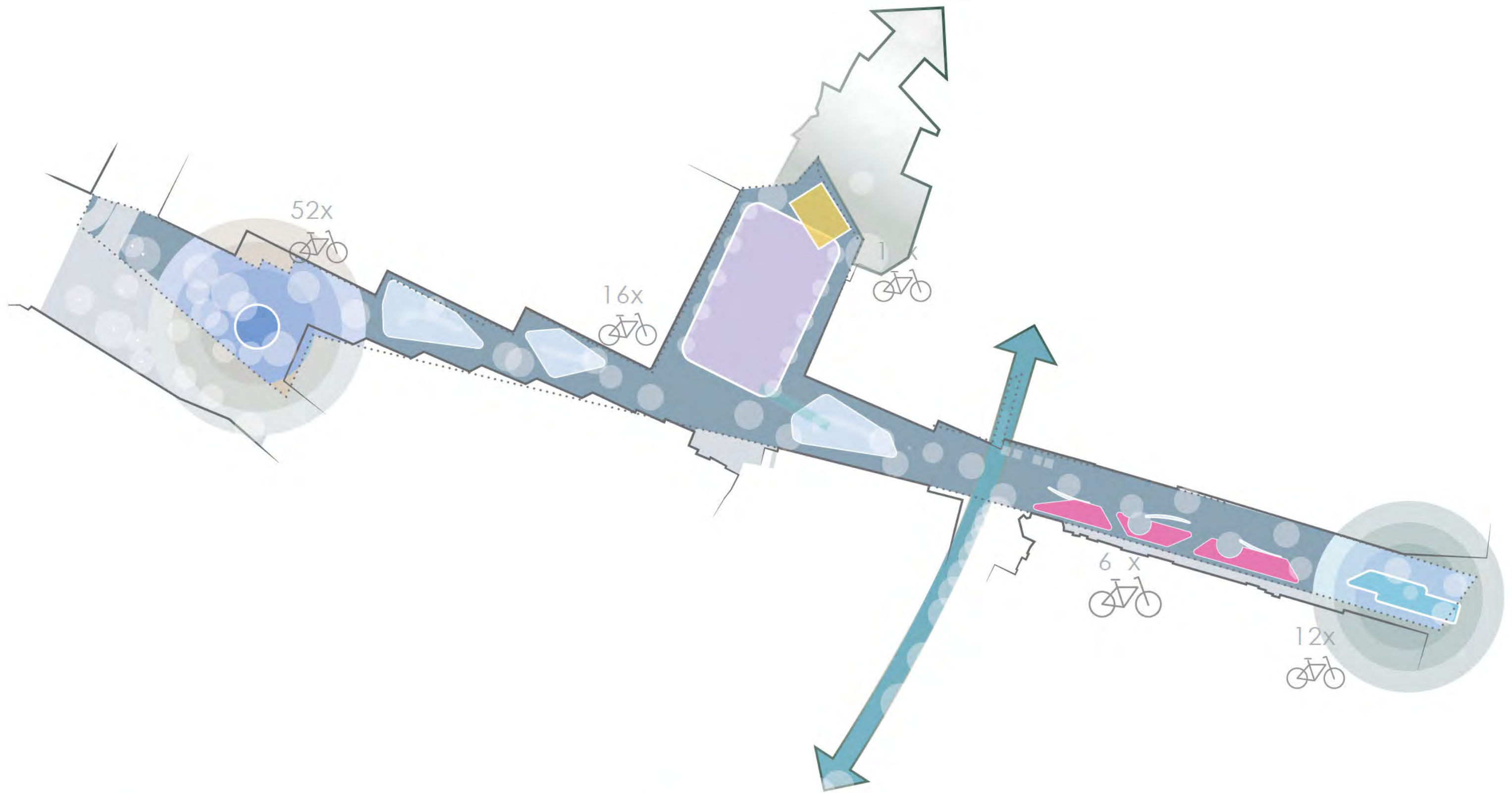
Ausstattung - Beleuchtung | Positionierung Mastleuchten



Ausstattung - Beleuchtung | Positionierung Mastleuchten



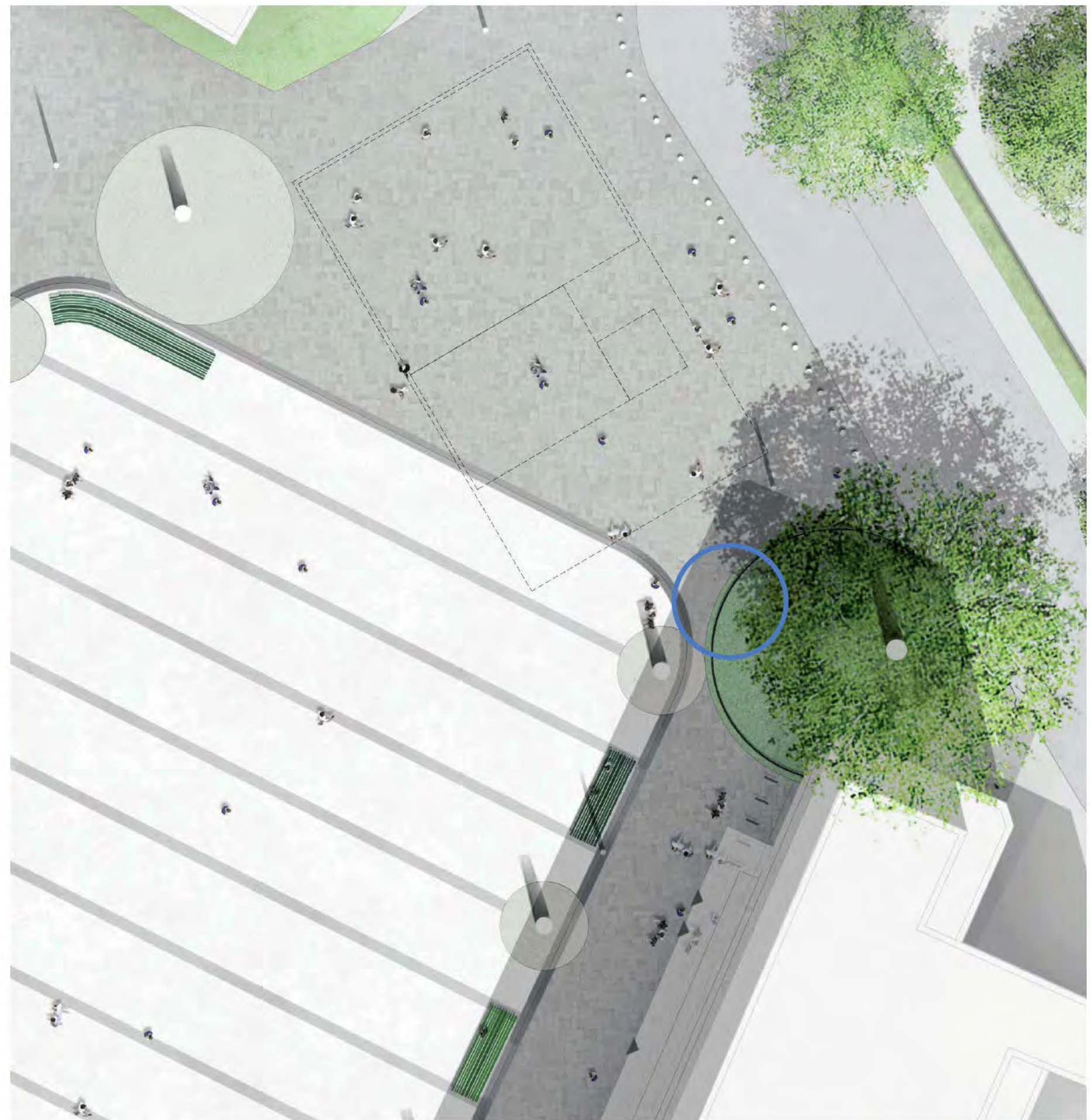
Ausstattung - Beleuchtung | Detailausschnitt Visualisierung Marktplatz



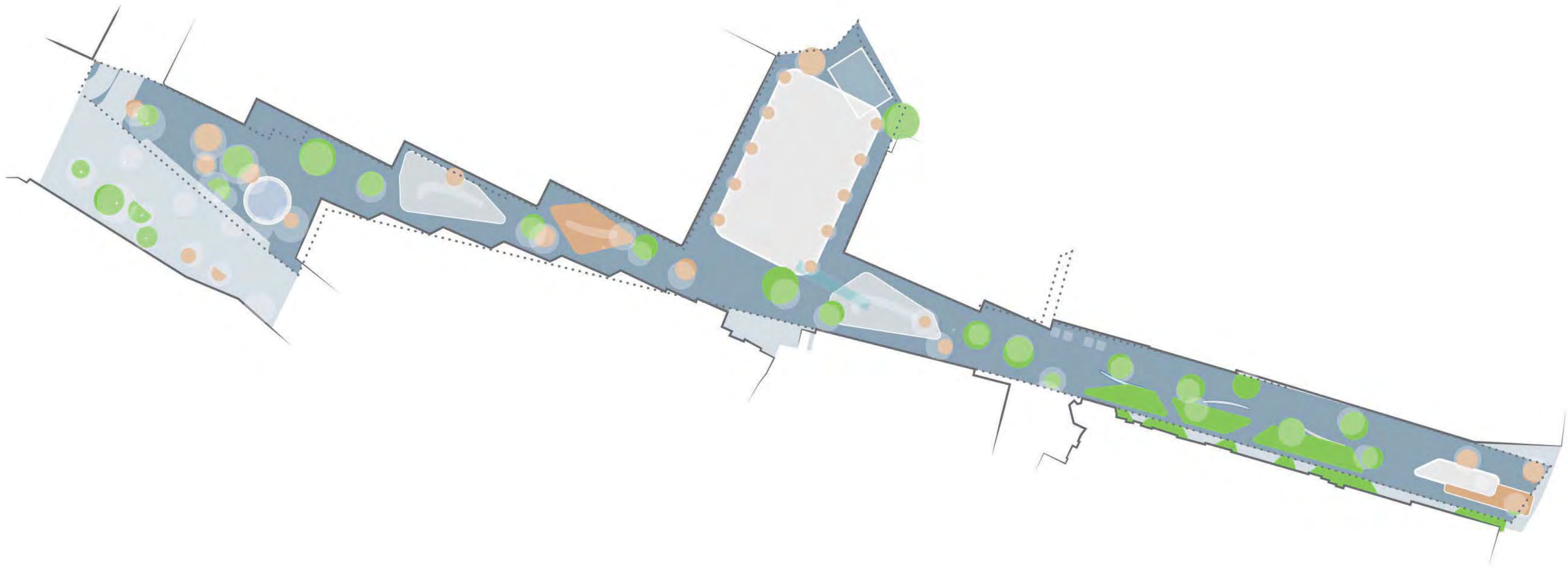
- Wasserspiegel im Plantanenhain
- Lounge Bereiche
- Marktplatz

- Heiteres Grün
- Wasserskulptur
- Multifunktionsfläche

Ausstattung - Positionierung dezentrale Fahrradabstellmöglichkeiten



Ausstattung - Positionierung Gedenkstein



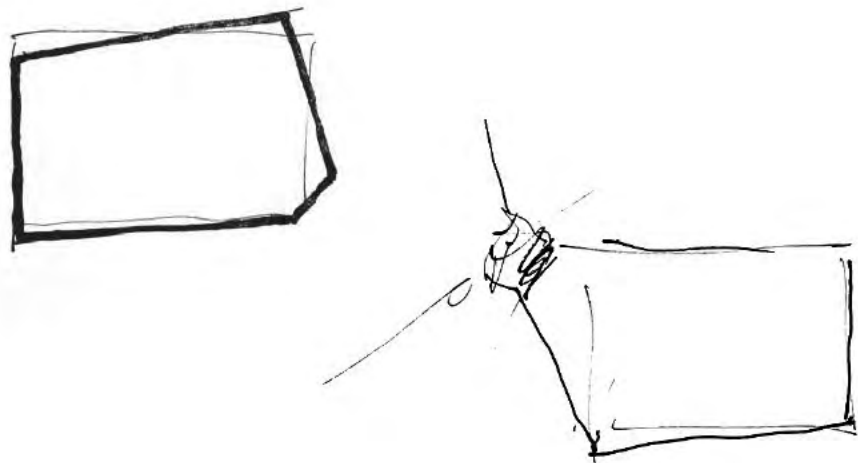
Befestigte Fläche

- Pflaster mit Muster | Fußgängerzone
- Beton | Lounge und Markt
- Wasserbecken | Aufenthaltsbereiche

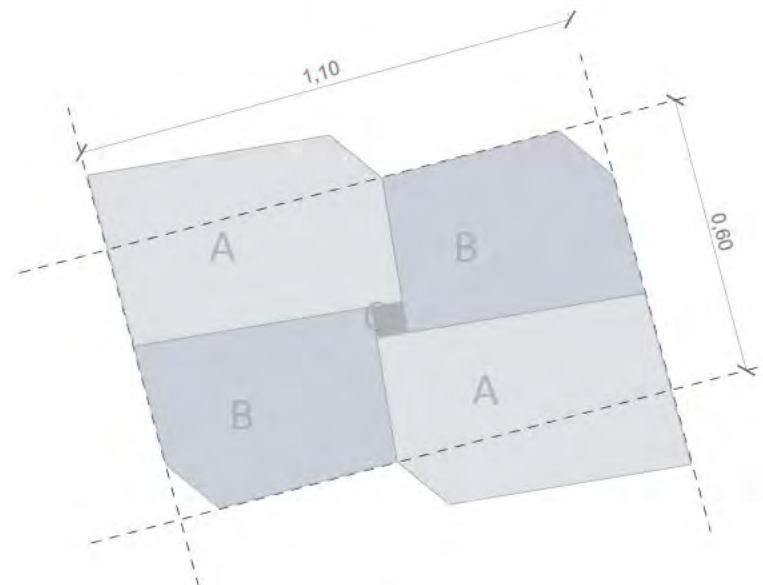
Wasserdurchlässige Fläche

- Grant Baumscheiben | Begehrbar
- Wiesenbepflanzung | Insektenfreundlich
- Grüne Baumscheiben | Versickerungsfläche

Materialität - Befestigte und unbefestigte Flächen



Konzept Skizze



Pflaster Schema



Pflaster Muster

Materialität - Entwicklung individuelles „Billstedt-Plattenformat“



Materialität - Entwicklung individuelle Plattenformat



Materialität Marktplatz - Marktnutzung - Beispiel Rathausumfeld Lüdenscheid



Erstes Kapitel
Entrée: Wasserspiegel im Plantanenhain

Zweites Kapitel
Lounge: Billstedt Center

Drittes Kapitel
Intermezzo mit Trinkbrunnen

Viertes Kapitel
Der Marktplatz

Fünftes Kapitel
Lounge: Das Regenspiel

Sechstes Kapitel
Das heitere Grün

Siebentes Kapitel
Lounge: Die Wasserskulptur

Lageplan Stand Wettbewerb

WES

LandschaftsArchitektur

WES HAMBURG

Jarrestraße 80
22303 Hamburg

Telefon +49 (0)40 278 41-0
Telefax +49 (0)40 270 66 68

hamburg@wes-la.de

WES BERLIN

Reichenberger Straße 124
10999 Berlin

Telefon +49 (0)30 5858444-0
Telefax +49 (0)30 6158953

berlin@wes-la.de

WES DÜSSELDORF

Martin-Luther-Platz 22
40212 Düsseldorf

Telefon +49 (0)21113866-522

duesseldorf@wes-la.de

www.wes-la.de

Geschäftsführende Gesellschafter:

Wolfgang Betz
Michael Kaschke
Henrike Wehberg-Krafft
Claus Rödding

Repräsentant und Berater:

Prof. Hinnerk Wehberg

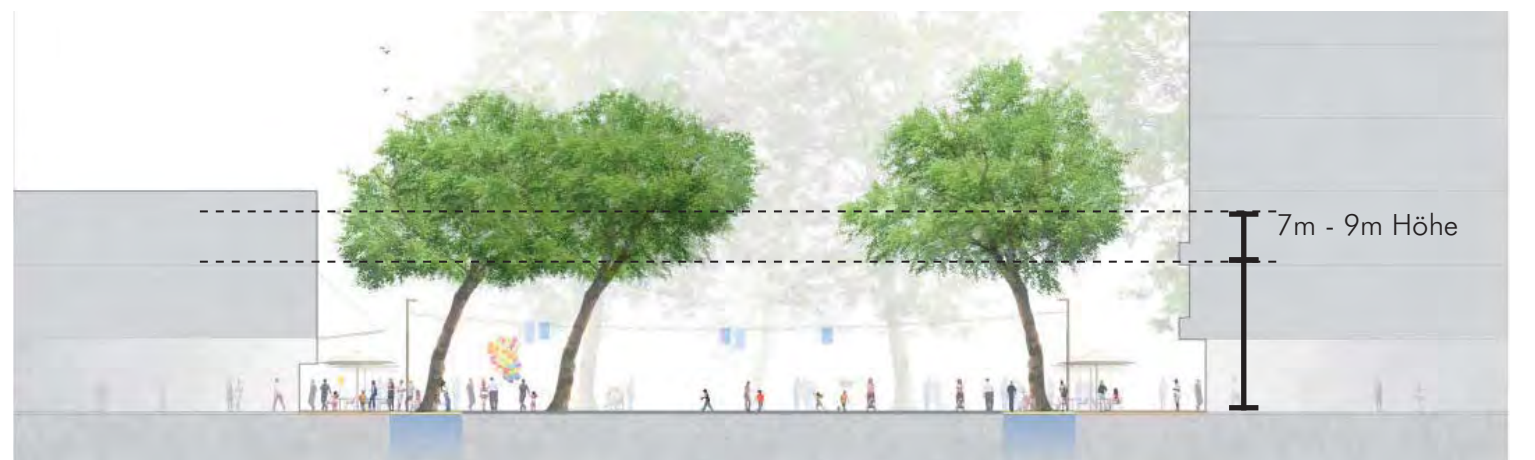
Empfehlung 2 - Bäume Marktplatz



Marktplatz Lageplan Stand Wettbewerb



Marktplatz Lageplan mit neuer Baumreihe



„Unter Beibehaltung der notwendigen laufenden Meter Marktstände soll geprüft werden, ob dem Einkaufszentrum vorgelagert - auf der Marktfläche - eine zweite Baumreihe etabliert werden kann.“

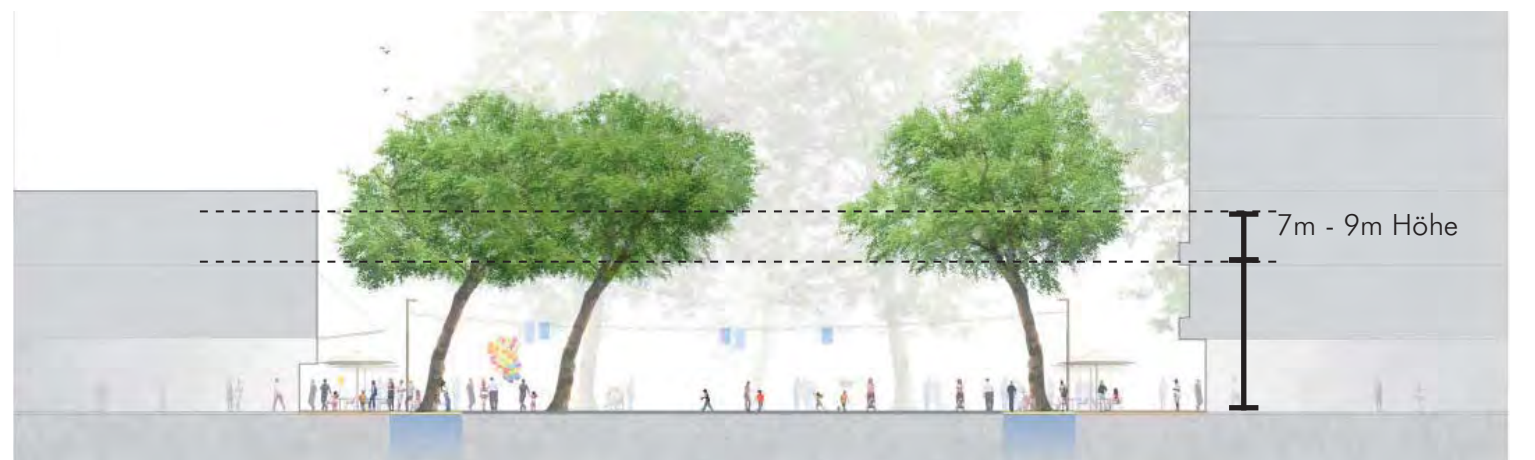
Empfehlung 2 - Bäume Marktplatz



Marktplatz Lageplan Stand Wettbewerb



Marktplatz Lageplan mit neuer Baumreihe

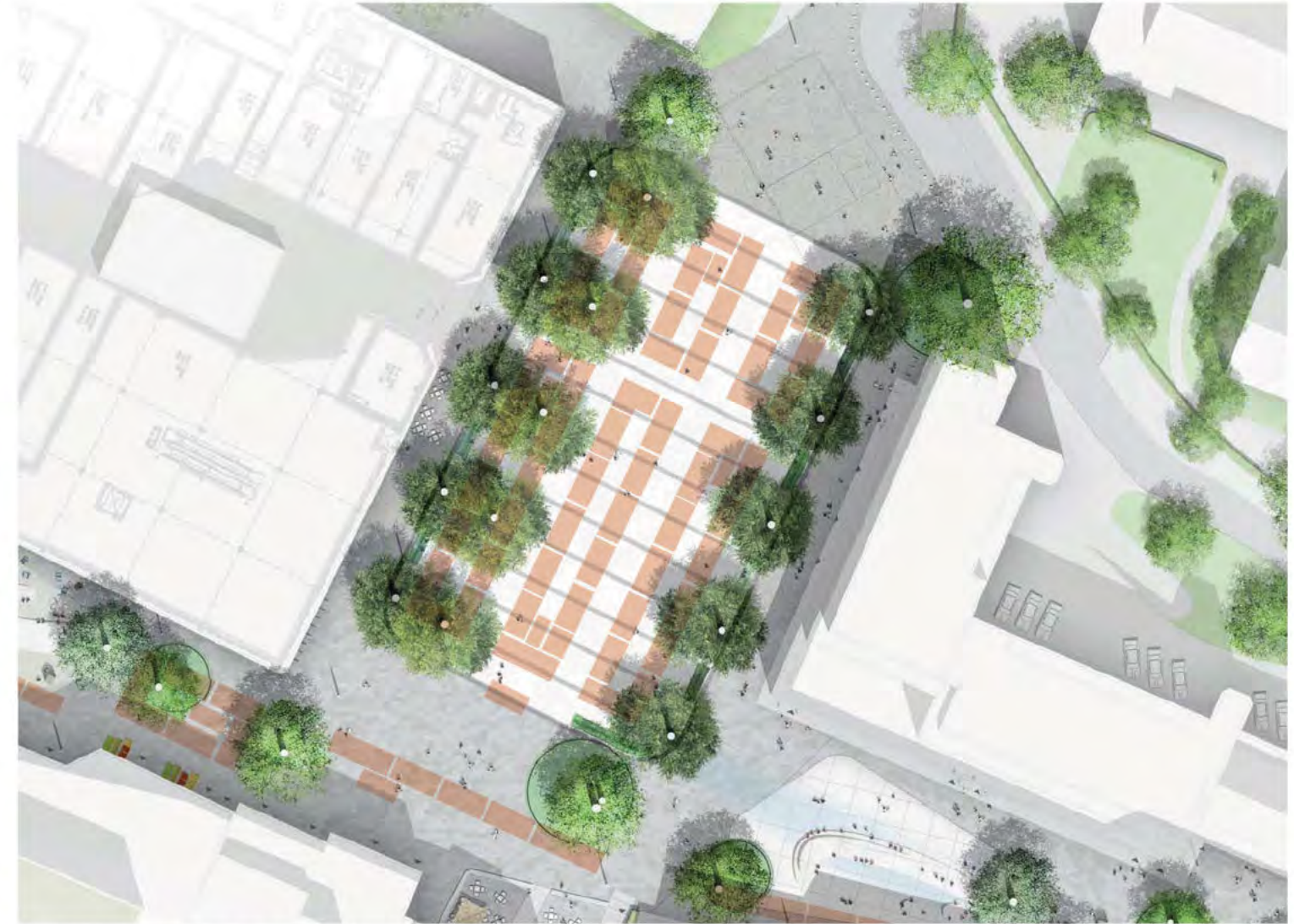


„Unter Beibehaltung der notwendigen laufenden Meter Marktstände soll geprüft werden, ob dem Einkaufszentrum vorgelagert - auf der Marktfläche - eine zweite Baumreihe etabliert werden kann.“

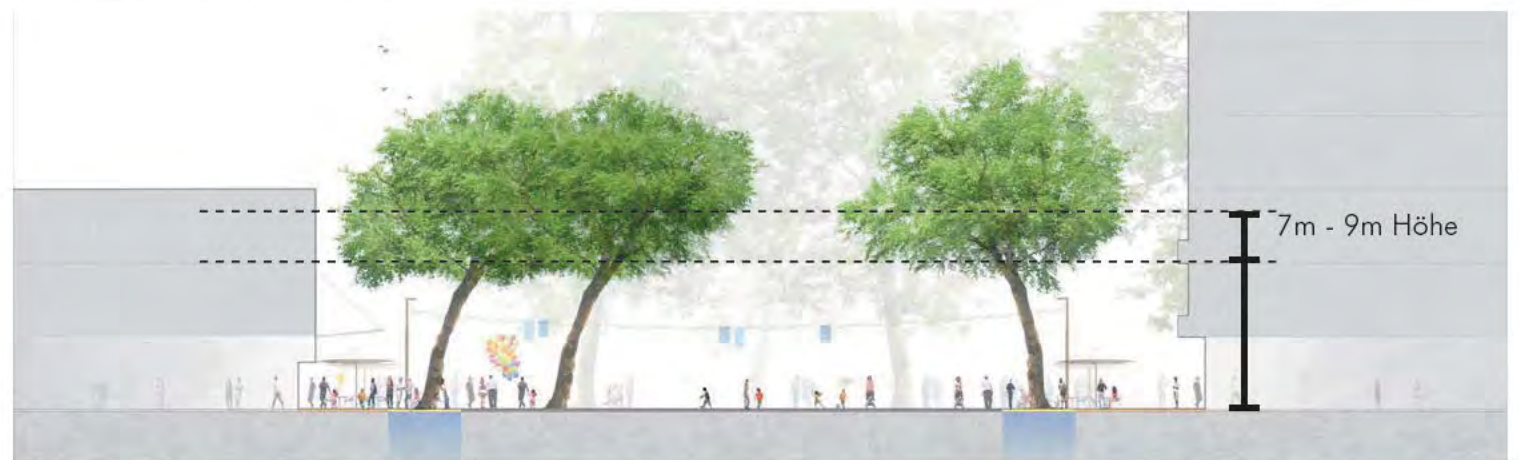
Empfehlung 2 - Bäume Marktplatz



Marktplatz Lageplan Stand Wettbewerb



Marktplatz Lageplan mit neuer Baumreihe



„Unter Beibehaltung der notwendigen laufenden Meter Marktstände soll geprüft werden, ob dem Einkaufszentrum vorgelagert - auf der Marktfläche - eine zweite Baumreihe etabliert werden kann.“